

esbelt.com



Washflow® en la Industria del molusco

Washflow, nuevo concepto en bandas para el proceso de lavado y transporte de moluscos bivalvos.

El diseño flexible y ligero de la **Washflow**® la convierte en la mejor opción para el lavado y transporte de moluscos donde tradicionalmente se utilizan bandas de malla inox. o modulares alargando su vida útil y facilitando las tareas de limpieza y mantenimiento.

Poliuretano de alto rendimiento

Probado con éxito en Cancale -Bretaña-.

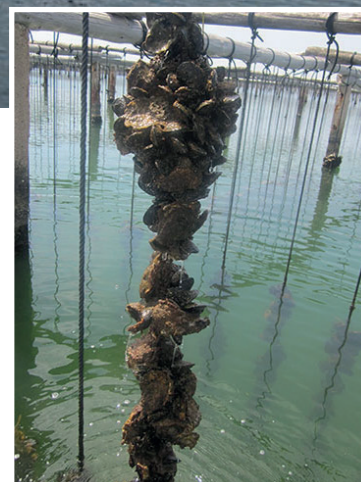
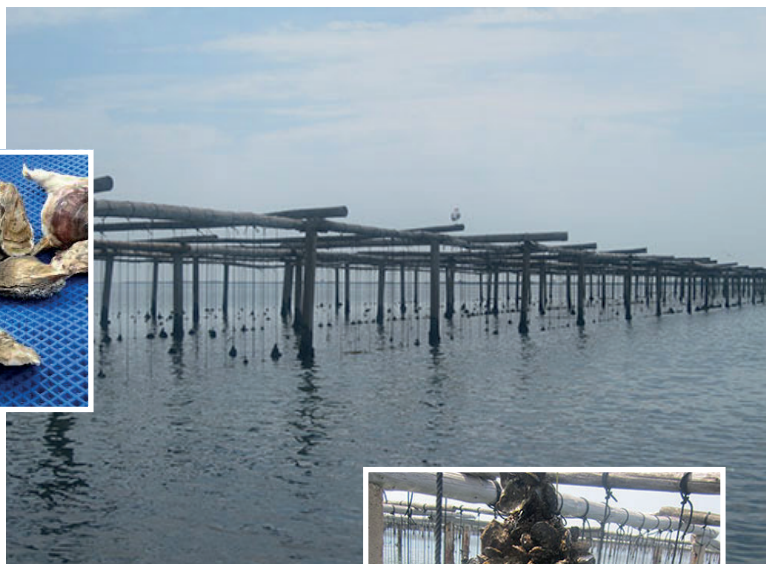
Excelente resistencia a:

- ABRASIÓN
- HIDRÓLISIS
- INTEMPERIE

Atóxica EU 10/2011

Ventajas generales:

- Ligera (se precisa poca energía para moverlas).
- Flexibles (permite flexiones y contraflexiones reducidas) incluso a bajas temperaturas.
- Silenciosa
- Bajo mantenimiento
- Buen comportamiento en presencia de aceites y ácidos.
- Fácil limpieza (menor consumo de agua).
- Diferentes pasos de luz:
6 x 6 mm / 12 x 12 mm que se adaptan a diferentes granulometrías de sólidos o caudales de agua.



Otras aplicaciones:

- Numerosas aplicaciones para el transporte, escurrido y drenaje de frutas, legumbres, pescado...
- Elaboración de alimentos preparados (ensaladas).
- Desalado de carnes.
- Tratamiento de aguas grises en la industria en general.
- ...En resumen, en todas las aplicaciones donde sea necesario transportar y drenar en continuo.

Otros sectores:

- Olivas
- Conservas vegetales
- Pescado
- Tratamiento de legumbres
- Carne...





La suciedad, tierra y piedras que deben separarse del producto, quedan incrustadas en los huecos de la banda de malla o modular.



Banda modular

Banda de malla Inox. de la competencia Banda WASHFLOW de esbelt

Ventajas de la **Washflow** frente a las bandas de malla inox de la competencia.

- **UN SOLO ELEMENTO (MONOBLOC) 100% HOMOGÉNEO.**
Ausencia de elementos susceptibles de desmontarse, desengancharse o romperse.
- **NO SE ATASCA** por las incrustaciones de **TROZOS DE CONCHAS** o **CUERPOS EXTRAÑOS**.
- Los **DIFERENTES PASOS DE LUZ (6x6 o 12x12)**, **FACILITAN EL DRENAJE** en el proceso de lavado.
- Su **PRECIO**.



Beneficios de la **Washflow** para el usuario:

- **VIDA ÚTIL SUPERIOR A LA DE LAS BANDAS DE MALLA INOX.** Diseño sin articulaciones (pasadores) o refuerzos laterales añadidos que puedan soltarse o deteriorarse.
- **LIMPIEZA Y MANTENIMIENTO.** Su estructura simple y uniforme permite una limpieza más rápida, sencilla y efectiva.
- **FÁCIL SUSTITUCIÓN.** Posibilidad de cambiar una banda lisa tradicional por **Washflow** sin modificar el transportador.
- **REDUCE COSTES DE MANTENIMIENTO.** Banda de PU muy ligera, flexible y resistente al desgarró con refuerzo interno. Reducción drástica de roturas, averías o paros inesperados. No daña por abrasión o desgaste la estructura del transportador como ocurre con otras bandas modulares más rígidas y pesadas. Fácil centrado y guiado de la banda.

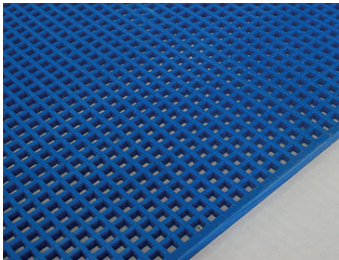


Datos técnicos

Tipo	Material	Dureza °ShA	Color	Paso de luz mm	Temperatura en continuo (puntual) del producto transportado °C	Espesor total mm	Peso de la banda kg/m2	Coeficiente de fricción						Diámetro mín. (sin cegados transversales) mm	Carga de trabajo al 1% alarg. N/mm	Carga de trabajo al 1,2% alarg. N/mm	Carga de rotura N/mm	Máx. ancho fabricación mm
								Madera		Acero		Plástico						
								SK	DK	SK	DK	SK	DK					
WFU06A06	PU	85	Azul 06	6 x 6	-25 (-30) +60 (70)	5,80	3,30	0,50	0,53	0,33	0,29	0,42	0,44	60	10	13	30	1450
WFU12A06	PU	85	Azul 06	12 x 12	-25 (-30) +60 (70)	7,45	3,90	0,62	0,64	0,51	0,42	0,61	0,57	80	25	31	63	1450



Empalme con
grapas inox.



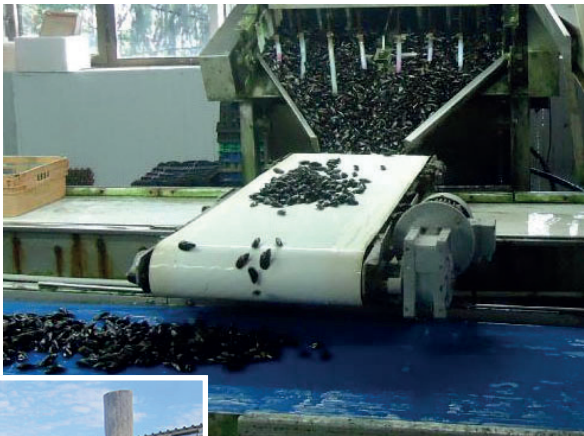
Empalme sin cegado transversal
(unión flexible, casi invisible).

Otros productos esbelt
en la industria de los
moluscos.

ASTER 36X1C

NOVAK y CLINA (CK)

BREDA 20CK (con perfiles
reforzados) para el proceso
de clasificación.



Noviembre 2023



Compañías del grupo esbelt:

Esbelt, SAU

Provença, 385
08025 Barcelona
Spain
Te. +34-93 207 33 11
www.esbelt.com
esbelt@esbelt.com

Esbelt GmbH

Habichtweg 2
41468 Neuss
Germany
Tel. +49-2131 9203-0
www.esbelt.de
info@esbelt.de

Esbelt SAS

190 Av. du Roulage / ZA du Roulage
32600 Pujaudran
France
Tel. +33-5 42 54 54 54
www.esbelt.fr
esbelt@esbelt.fr

Esbelt Corporation

13975 Riverport Place - Suite 105
Maryland Heights, MO 63043
USA
Tel: +1-636 294 3200
www.esbelt.us
esbelt@esbelt.us

Esbelt ApS

Agerhatten 16B - Indgang 2
DK-5220 Odense SØ
Denmark
Tel. +45 70 20 62 09
www.esbelt.dk
esbelt@esbelt.dk