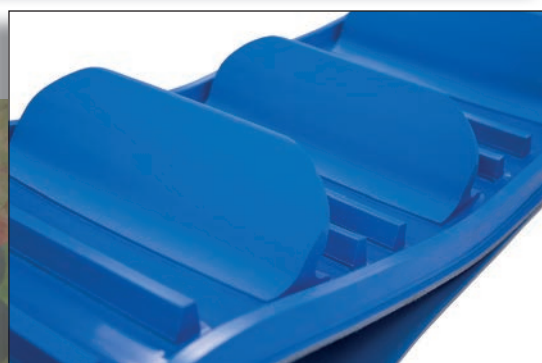


esbelt.com



## Leader en bandes transporteuses pour la viticulture

**esbelt** a plus de 20 ans d'expérience dans le système de récolte des machines à vendanger.

Nos bandes transporteuses de la gamme Viticole sont reconnues par les plus grands fabricants comme la marque la plus robuste.

Les bandes **esbelt** aident activement à abaisser les coûts de maintenance et de production durant la vendange.





## MACHINES À VENDANGER: AUTOPROPULSÉES: DESCRIPTION DU PROCESSUS

### 1.Principe de fonctionnement.

Le besoin de faciliter la récolte, d'abaisser les coûts de production et d'accélérer le transfert à la température adéquate du raisin à la cave, a étendu l'utilisation des machines à vendanger. Ces machines sont formées par un propulseur et un module de ramassage où l'on trouve des **bandes transporteuses**.



#### MODULE DE RAMASSAGE

Ils sont oscillants et s'auto-alignent de manière automatique avec les lignes de cépages.

#### Fonctions du module de ramassage:

##### 1. Système de secouage:

Il est commun chez la majorité des fabricants d'utiliser des baguettes en polyuréthane fixées sur les deux extrémités de telle sorte que, depuis la cabine de contrôle, on peut ajuster aussi bien la largeur de la voie libre que la fréquence de secouage, en disposant ainsi même d'une capacité élevée d'adaptation aux dénivelés propres au terrain.

Par le biais de ces contrôles, on garantit:

- Une action légère sur le cépage, grâce aux contrôles décrits..



- Une adaptation parfaite à l'orographie de la propre vigne et une augmentation du rendement. Pour obtenir un résultat optimal, la majorité des machines à vendanger optent pour immobiliser les cépages durant le processus de secouage, en évitant des frottements préjudiciables entre d'autres cépages et la propre machine à vendanger.

##### 2. Système de nettoyage:

Avec les grains de raisin, il est habituel de trouver des feuilles qui se dégagent durant le processus de secouage. Pour les éliminer on utilise des extracteurs qui aspirent les feuilles grâce à la différence de poids entre celles-ci et les grains de raisin



##### 3. Système de réception et transport de la vendange:

En général la réception (secouage et extraction) et le transport des grappes sont réalisés à travers les **bandes transporteuses** et en dernier lieu transférés directement aux trémies de stockage.

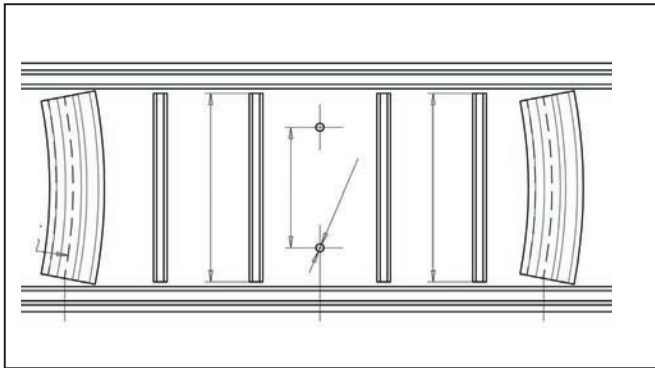


## 2. Bandes transporteuses et profils.

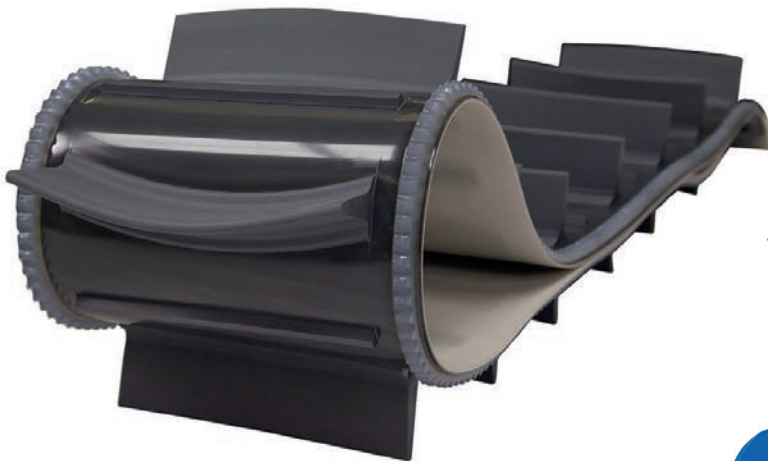
Il s'agit de bandes et profils spécialement conçus pour ce type de processus.

### Caractéristiques générales:

- Structure compacte.
- Très résistante aux coupures, impacts et déchirures.

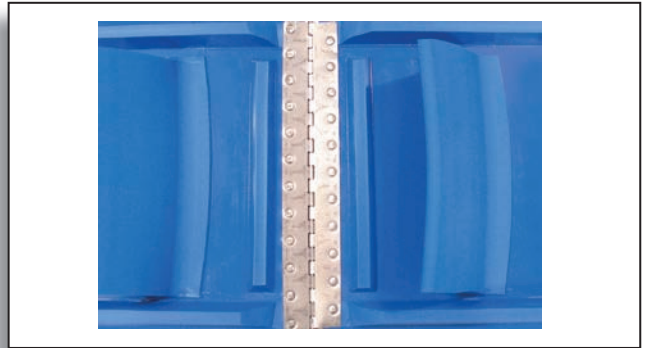


- Guidage facile, grande stabilité dimensionnelle.
- Apte pour l'alimentaire (FDA, EU 1935/2004).
- Résistante aux jus générés par le raisin.



- Disponibles en couleur bleue et grise.
- Amplitude de la gamme en fonction de la machine à vendanger et ses contraintes (**bandes 2, 3 et 4 plis**).

- Fermeture avec **agrafes spéciales** de grande rigidité, adaptées à la largeur exacte de la bande pour éviter des ruptures/accrochages avec les cépages.



### PROFILS

- Profils transversaux de contention courbés ou en forme de 1/2 lune.
- Profils fixés de deux en deux, pour éviter que les feuilles restent collées à la bande.
- Les profils sont thermosoudables à la bande de base par technologie Haute Fréquence, en obtenant une excellente fixation. Il est habituel que durant le processus de ramassage, les vignobles tapent contre la bande, en arrivant même parfois à arracher ou casser les profils.
- Les bandes **esbelt** de par leur structure spéciale (couches de PVC et tissus), permettent le remplacement et réparation de nouveaux profils durant plusieurs récoltes.







## Avantages des bandes esbelt:

### Réduction des coûts.

Du fait des conditions de travail difficiles (terre, branches, coups...) les profils finissent par se casser. La structure spéciale de la bande **esbelt** offre la possibilité de plusieurs réparations, sans nécessité de remplacement.

### Longévité supérieure aux bandes de la concurrence.

Bande robuste et de grande rigidité transversale, elle fonctionne totalement à plat et bien centrée. Les profils thermosoudables, fixés à la bande de base par Haute Fréquence, offrent une grande résistance aux déchirures et impacts.

### Gage de qualité.

Nous sommes le fabricant avec la plus grande expérience du marché dans la fabrication de bandes pour les machines à vendanger, avec plus de 76.000 mètres linéaires fabriqués lors de ces dernières années.



## BANDES

Bandes **2/3 plis**, de hautes résistances; très valorisées pour ses excellentes prestations d'utilisation et de rendement, appelées les "Main-Belts".

Bandes **4 plis**, résistance mécanique exceptionnelle, très adéquate pour les machines à vendanger de haut rendement.



## Sociétés du groupe Esbelt:

### Esbelt, S.A.U.

Provença, 385  
08025 Barcelona  
Spain  
Tel. +34-93 207 33 11  
[www.esbelt.com](http://www.esbelt.com)  
[esbelt@esbelt.com](mailto:esbelt@esbelt.com)

### Esbelt GmbH

Habichtweg 2  
41468 Neuss  
Germany  
Tel. +49-2131 9203-0  
[www.esbelt.de](http://www.esbelt.de)  
[info@esbelt.de](mailto:info@esbelt.de)

### Esbelt Corporation

13975 Riverport Place - Suite 105  
Maryland Heights, MO 63043  
USA  
Tel: +1-636 294 3200  
[www.esbelt.us](http://www.esbelt.us)  
[esbelt@esbelt.us](mailto:esbelt@esbelt.us)

### Esbelt SAS

190 Av. du Roulage / ZA du Roulage  
32600 Pujaudran  
France  
Tel. +33-5 42 54 54 54  
[www.esbelt.fr](http://www.esbelt.fr)  
[esbelt@esbelt.fr](mailto:esbelt@esbelt.fr)

### Esbelt ApS

Agerhatten 16B - Indgang 2  
DK-5220 Odense SØ  
Denmark  
Tel. +45 70 20 62 09  
[www.esbelt.dk](http://www.esbelt.dk)  
[esbelt@esbelt.dk](mailto:esbelt@esbelt.dk)

