



Bandas para  
transportadores



## Líder en bandas transportadoras para la viticultura

**esbelt** cuenta con más de 20 años de experiencia en el sector de la recolección mediante máquinas vendimiadoras. Nuestras bandas transportadoras de la gama Vitícola son reconocidas por los mayores fabricantes, como las más fuertes y fiables del mercado.

Las bandas **esbelt** ayudan activamente a abaratar los costes de mantenimiento y producción durante la vendimia.



## VENDIMIADORAS AUTOPROPULSADAS: DESCRIPCIÓN DEL PROCESO

### 1. Principio de funcionamiento.

La necesidad de facilitar la recolección, abaratar los costes de producción y acelerar el traslado a la temperatura adecuada de la uva a la bodega, ha extendido el uso de las máquinas de vendimiar. Estas máquinas están formadas por un propulsor y un módulo de recogida donde encontramos **bandas transportadoras**.



#### MÓDULO DE RECOGIDA

Son oscilantes y se autoalinean de forma automática con las líneas de cepas.

#### Funciones del módulo de recogida:

##### 1. Sistema de sacudida:

Es común en la mayoría de fabricantes utilizar varillas de poliuretano fijadas por ambos extremos de tal forma que desde la cabina de control se puede ajustar tanto el ancho de vía libre como la frecuencia de sacudida, disponiendo asimismo de una elevada capacidad de adaptación a los desniveles propios del terreno.

Mediante estos controles se asegura:

- Una acción suave sobre la cepa.
- Adaptarse perfectamente a la orografía de la propia viña y aumentar el rendimiento.



Para obtener un resultado óptimo, la mayoría de vendimiadoras optan por inmovilizar las cepas durante el proceso de sacudida, evitando roces perjudiciales entre otras cepas y la propia vendimiadora.

##### 2. Sistema de limpieza:

Es habitual, junto con los granos de uva, encontrar hojas que se desprenden durante el proceso de sacudida. Para eliminarlas se utilizan extractores que aspiran las hojas aprovechando la diferencia de peso entre éstas y los granos de uva.



##### 3. Sistema de recepción y transporte de la vendimia:

En general la recepción y el transporte de los racimos se realiza a través de **bandas transportadoras**. Una vez efectuados los procesos de recolección (sacudida y extracción), los racimos son finalmente transportados a las tolvas de almacenaje.

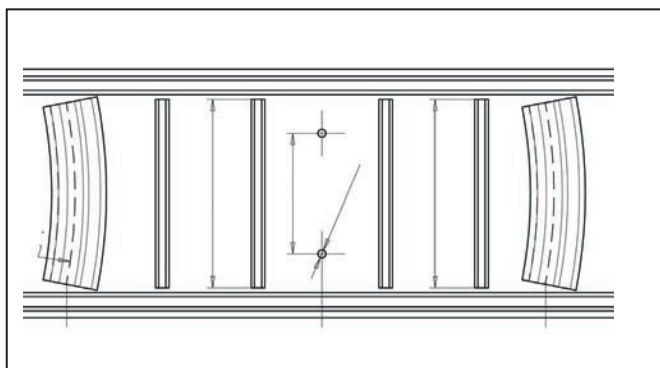


## 2. Bandas transportadoras y perfiles.

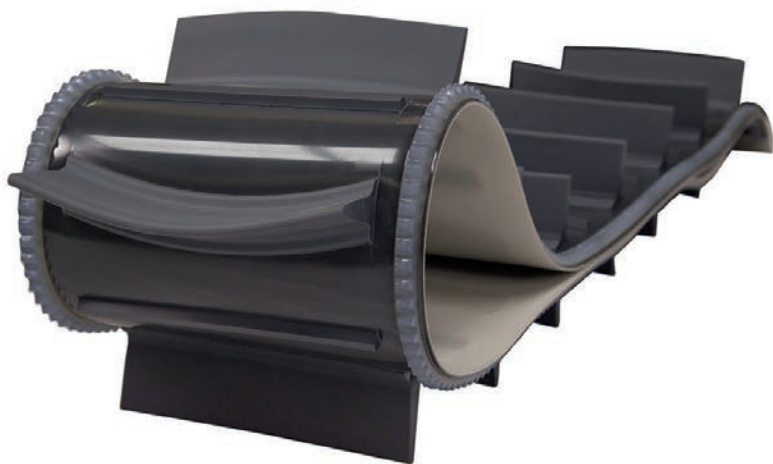
Se trata de bandas y perfiles especialmente diseñados y concebidos para este tipo de proceso.

### Características generales:

- Estructura compacta.
- Muy resistente al corte, impactos y desgarros.

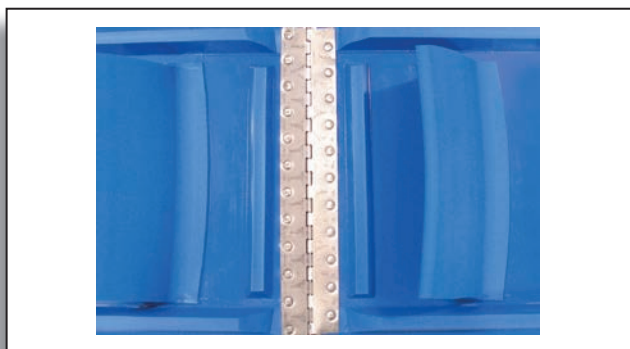


- Fácil guiado, gran estabilidad dimensional.
- Apta para procesar alimentos (FDA, EU 1935/2004).



- Resistente a los jugos generados por las uvas.
- Disponibles en color azul y gris.
- Amplitud de gama en función de la vendimiadora (bandas de 2, 3 y 4 tejidos).
- Anchos de banda más comunes:  
**240, 250, 310 y 320 mm.**

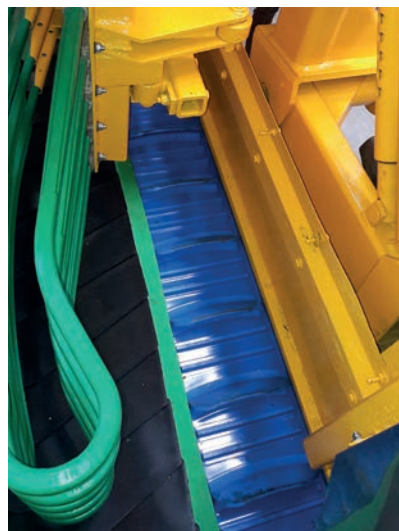
- Cierre con **grapas especiales** de gran rigidez, adaptadas al ancho exacto de la banda para evitar roturas/enganches con las cepas.



### PERFILES

- Perfiles transversales de contención curvos.
- Perfiles colocados de dos en dos, para evitar que las hojas se queden adheridas a la banda.
- Los perfiles son termosoldados a la banda base por tecnología de Alta Frecuencia, consiguiendo un excelente fijado. Es habitual que durante el proceso de recolección, los viñedos golpeen contra la banda, llegando incluso a arrancar o romper los perfiles.
- Las bandas **esbelt** por su especial estructura (capas de PVC y tejidos), permiten la sustitución y reparación de nuevos perfiles durante varias campañas.





## Ventajas de las bandas ESBELT:

### Reducción de costes.

Debido a las difíciles condiciones de trabajo (tierra, ramas sueltas, golpes...), los perfiles acaban rompiéndose. La especial estructura de la banda **esbelt** permite varias reparaciones, sin necesidad de reemplazarla.

### Mayor durabilidad que las bandas de la competencia.

Banda robusta y de gran rigidez transversal, trabaja totalmente plana y bien centrada. Los perfiles termosoldados a la banda base por Alta Frecuencia, ofrecen una gran resistencia a desgarros e impactos.

### Garantía de calidad

Somos la empresa con mayor experiencia del mercado en la fabricación de bandas para máquinas vendimiadoras, con más de 76.000 metros lineales fabricados en los últimos años.

## BANDAS

- Bandas de **2/3 telas**, las más comunes en vendimiadoras, muy valorada por sus excelentes prestaciones de uso y rendimiento.
- Bandas de **4 telas**, excepcional resistencia mecánica, muy adecuada para vendimiadoras de alto rendimiento.



### Compañías del Grup esbelt:

#### Esbelt, S.A.U.

Provença, 385  
08025 Barcelona  
Spain  
Tel. +34-93 207 33 11  
[www.esbelt.com](http://www.esbelt.com)  
[esbelt@esbelt.com](mailto:esbelt@esbelt.com)

#### Esbelt GmbH

Habichtweg 2  
41468 Neuss  
Germany  
Tel. +49-2131 9203-0  
[www.esbelt.de](http://www.esbelt.de)  
[info@esbelt.de](mailto:info@esbelt.de)

#### Esbelt SAS

190 Av. du Roulage / ZA du Roulage  
32600 Pujaudran  
France  
Tel. +33-5 42 54 54 54  
[www.esbelt.fr](http://www.esbelt.fr)  
[esbelt@esbelt.fr](mailto:esbelt@esbelt.fr)

#### Esbelt Corporation

13975 Riverport Place - Suite 105  
Maryland Heights, MO 63043  
USA  
Tel: +1-636 294 3200  
[www.esbelt.us](http://www.esbelt.us)  
[esbelt@esbelt.us](mailto:esbelt@esbelt.us)

#### Esbelt ApS

Agerhatten 16B - Indgang 2  
DK-5220 Odense SØ  
Denmark  
Tel. +45 70 20 62 09  
[www.esbelt.dk](http://www.esbelt.dk)  
[esbelt@esbelt.dk](mailto:esbelt@esbelt.dk)

