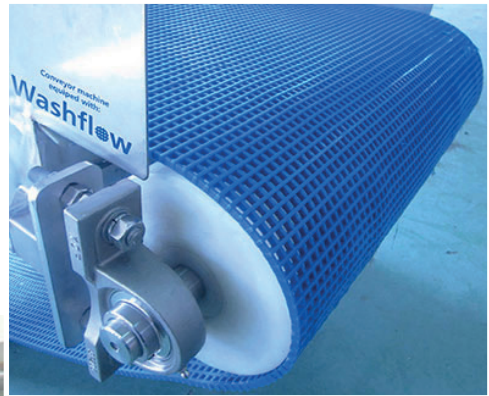


esbelt.com



## Washflow® dans la Conchyliculture

Washflow, nouveau concept de bandes pour le processus de nettoyage et transport de produits de la mer.



Le design flexible et léger de la bande **Washflow**<sup>®</sup>, la convertit en la meilleure option pour le lavage et transport de mollusques, où traditionnellement sont utilisées des bandes en maille inox ou modulaires, ce qui allonge son espérance de vie et facilite les tâches de nettoyage et maintenance..

## Poliuréthane en Haute Rendement

*Testé avec succès à Cancale en Bretagne.*

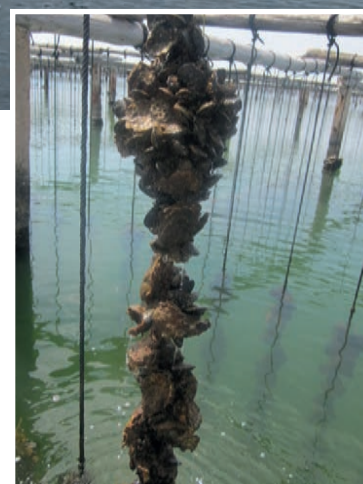
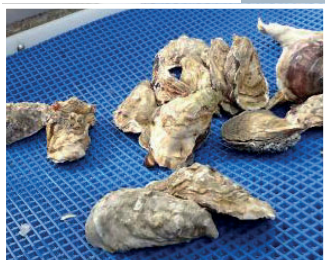
Excellente résistance à:

- L'ABRASION
- L'HIDROLYSE
- Aux INTEMPÉRIES

ATOXIQUE - EU 10/2011

### Avantages généraux:

- Légère (peu d'énergie pour les déplacer).
- Flexibles (permet des flexions et contre-flexions réduites) même à basse température.
- Silencieux
- Peu de maintenance
- Bon comportement face aux huiles et acides.
- Nettoyage facile et consommation d'eau réduite.
- Différents pas de lumière:  
6 x 6 mm / 12 x 12 mm qui s'adaptent à différentes granulométries de solides ou débits d'eau.



### Autres applications:

- Nombreuses applications pour le transport, nettoyage et drainage d'olives, fruits, légumes, poisson...
- Elaboration d'aliments préparés (salades).
- Viande dessalée.
- Traitement d'eaux usées dans l'industrie en général.
- ....En résumé, dans toutes les applications où il est nécessaire de transporter et drainer en continu.

### Autres secteurs:

- Olives
- Conserves de légumes
- Poisson
- Traitement des légumes
- Viande...







Bande à maille Inox. de la concurrence



Bande WASHFLOW d'esbelt

*La saleté, la terre et les pierres devant être séparées du produit restent incrustées dans les trous de la bande à maille ou modulaire.*



Bande modulaire

## Avantages de la **Washflow®** face aux bandes à mailles en inox de la concurrence.

- **UN SEUL ÉLÉMENT (MONOBLOC) 100% HOMOGENÈE**  
Pas de pièces susceptibles de se démonter, se décoller ou se casser.
- Elle **NE S'ENCRASSE PAS** par les **ÉCLATS DES COQUILLAGES** ou **CORPS ÉTRANGERS**.
- Les **DIFFÉRENTES SECTIONS DE LUMIÈRE (6x6 ou 12x12)**, **FACILITENT LE DRAINAGE** dans les processus de lavage.
- Son **PRIX**



## Bénéfices de la **Washflow®** pour l'utilisateur:

- **LONGÉVITÉ SUPÉRIEURE À CELLE DES BANDES À MAILLES INOX.** Design sans articulation (épingles) et sans renfort latéral ajouté, qui peuvent se détériorer.
- **NETTOYAGE et MAINTENANCE.** La structure simple et uniforme permet un nettoyage et une maintenance plus rapide, simple et efficace.
- **REMPACEMENT FACILE.** Possibilité de changer une bande traditionnelle par une **Washflow®** sans modifier le convoyeur.
- **RÉDUIT LES COÛTS DE MAINTENANCE.** Bande PU renforcée, très légère, flexible, avec une grande résistance aux déchirures. Réduit fortement les arrêts inattendus ou les risques de ruptures en production. Par sa composition, elle n'endommage pas la structure du convoyeur par abrasion contrairement à la bande inox plus rigide et lourde. Centrage et guidage de la bande facilités.

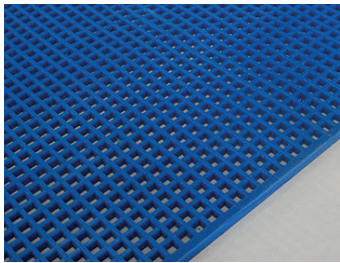


# Caractéristiques techniques

Type	Matière	Dureté °ShA	Color	Pas de lumière mm	Température en continu (ponctuelle) du prod. transp. °C	Epaisseur bande mm	Poids bande kg/m2	Coefficient de friction						Diamètre min. (sans zone de transition trans- versale) mm	Tension provoquant 1% d'allong.N/mm	Tension provoqu. 1,2% d'allong.N/mm	Charge rupture N/mm	Largeur max. de fabrication mm
								Bois		Acier		Plastique						
								SK	DK	SK	DK	SK	DK					
WFU06A06	PU	85	Azul 06	6 x 6	-25 (-30) +60 (70)	5,80	3,30	0,50	0,53	0,33	0,29	0,42	0,44	60	10	13	30	1450
WFU12A06	PU	85	Azul 06	12 x 12	-25 (-30) +60 (70)	7,45	3,90	0,62	0,64	0,51	0,42	0,61	0,57	80	25	31	63	1450



Jonction avec agrafes inox.



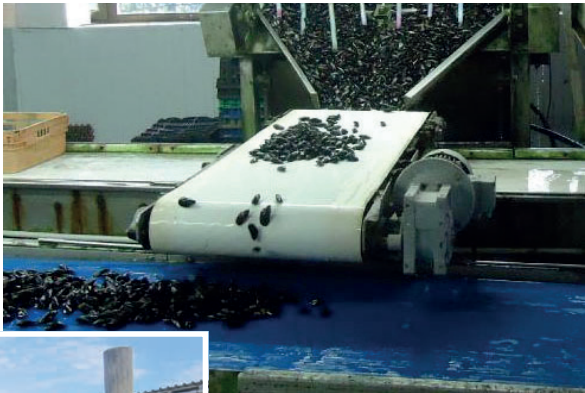
Joction sans zone de transition transversale (union flexible, presque invisible)(unión flexible, casi invisible).

Nos autres produits dans le processus conchylicole.

ASTER 36X1C

NOVAK et CLINA (CK)

BREDA 20CK (avec tasseaux renforcés) pour le calibrage.



Novembre 2022



Sociétés du groupe Esbelt:

**Esbelt, S.A.**

Provença, 385  
08025 Barcelona  
Spain  
Te. +34-93 207 33 11  
www.esbelt.com  
esbelt@esbelt.com

**Esbelt GmbH**

Habichtweg 2  
41468 Neuss  
Germany  
Tel. +49-2131 9203-0  
www.esbelt.de  
info@esbelt.de

**Esbelt SAS**

190 Av. du Roulage / ZA du Roulage  
32600 Pujaudran  
France  
Tel. +33-5 42 54 54 54  
www.esbelt.fr  
esbelt@esbelt.fr

**Esbelt Corporation**

13975 Riverport Place - Suite 105  
Maryland Heights, MO 63043  
USA  
Tel: +1-636 294 3200  
www.esbelt.us  
esbelt@esbelt.us

**Esbelt ApS**

Agerhatten 16B - Indgang 2  
DK-5220 Odense SØ  
Denmark  
Tel. +45 70 20 62 09  
www.esbelt.dk  
esbelt@esbelt.dk